

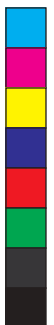


Escolha Múltipla



1. Ser Solidária/o é...:

- a) ...conhecer as organizações da nossa comunidade que ajudam as outras pessoas;
- b) ...cumprir todas as regras da sociedade;
- c) ...ajudar as outras pessoas, realizando uma ou várias boas ações.



Regras

Regras de todos os cartões “Escolha Múltipla”:

- Se responderes acertadamente, avanças 3 casas;
- Se errares, recuas 1 casa.

